



# RG-RSR20-14E

Маршрутизатор

Техническая спецификация

## Обзор продукта

Ruijie RG-RSR20-14E Router - маршрутизатор, который может обеспечить сетевое решение нового поколения среднего и крупного бизнеса. Маршрутизатор Ruijie RG-RSR20-14E представляет собой надежное и высокотехническое оборудование, способное эффективно развернуть единую сервисную инфраструктуру с функцией установки новых приложений для более эффективного решения потребностей бизнеса при минимальных затратах.

Маршрутизатор Ruijie RG-RSR20-14E Router обладает следующими уникальными характеристиками:

- Интегрированные функции маршрутизации и коммутации
- Встроенные 2 порта GE WAN и 24-port FE LAN
- Поддержка IPv6
- Поддержка 3G/4G WAN Module
- Встроенный VPN Features

Ruijie RG-RSR20-14E Router обеспечивает высокую производительность приема-передачи до 600Kpps и имеет такие параметры как ACL, PBR (Policy Based Routing), NAT (Network Address Translation) и так далее.

Ruijie RG-RSR20-14E маршрутизатор обеспечивает высокую производительность с мощностью передачи до 600Kpps и услуг богатых возможностей, включая ACL, PBR (политика, основанная маршрутизации), NAT (Network Address Translation) и т.д. маршрутизатор также поддерживает Ruijie ведущим высокоскоростной технология пакетной передачи переадресации REF (Ruijie Express Forwarding) и 2 Gigabit WAN комбинированными портами для выравнивания с текущими требованиями сети и будущих потребностей расширения.

## Описание продукта

### Многофункциональный

---

#### Интеграция маршрутизации и коммутации

- Ruijie RG-RSR20-14E имеет 24 FE порта Layer 2 и 2 GE порта Layer 3 с широким набором функций коммутации Layer 2 и Layer 3
- Вся коммутация Ethernet портов может быть настроена для поддержки интерфейсов Layer 2 и Layer 3 приложений таких как ACL (access control list) и QoS (Quality of Service).
- ).

#### Поддержка 3G/4G WAN модулей

- Благодаря возможности установки SIC модулей CDMA2000 и WCDMA 3G WAN, а также модулей 4G TD-LTE and FDD-LTE WAN, RG-RSR10-02E удовлетворяет потребности заказчика в резервировании или снижении нагрузки через 3G/4G

- Ruijie RG-RSR20-14E поддерживает до двух 3G/4G модулей, тем самым делает возможным подключение до 2х мобильных провайдеров для дополнительной устойчивости сети

#### **Интеграция Голоса и Видео функций**

- Имеет IP модули в том числе FXS и FXO
- Поддерживает стандартный SIP, H.323 протокол и GK

#### **Встроенные механизмы безопасности**

- Поддерживает аппаратное шифрование.
- Обеспечивает различный защитный функционал, включая firewall, IPSec VPN, протокол Secure Shell (SSH), защита от вторжений, anti-DDoS и предотвращение сетевых атак.
- Поддерживает аутентификацию, авторизацию и учет (AAA), RADIUS, и протокол аутентификации TACACS+.

#### **Встроенный функционал VPN**

- Поддерживает IPSec VPN и GRE VPN.
- Позволяет использовать VPDN
- Поддерживает прозрачный пропуск L2TP/PPTP через NAT
- 

#### **Раздельное управление и маршрутизация пакетов**

---

- Благодаря виртуализации унаследованной из RGOS, RG-RSR10-02E может разделять ресурсы процессора на управление и маршрутизацию пакетов, распределение ресурсов происходит автоматически основываясь на трафике.
- Данная особенность гарантирует защиту таким приложениям как CLI (command-line interface) и SNMP (Simple Network Management Protocol).

#### **Модульный дизайн**

- Шасси шириной 11 дюймов предоставляет удобный доступ и возможность расширения
- Встроенные 2 10/100/1000M Ethernet порта маршрутизации и 8 10/100M Ethernet порта.
- Наличие 2 слотов для SIC голосовых/сетевых модулей расширяет функционал.

#### **Высокая производительность**

- RG-RSR10-02E возможность обработки до 500Kpps, позволяет достигать высокой производительности во всех приложениях, таких как ACL, PBR (Policy Based Routing), NAT (Network Address Translation), и т.д.

## Продвинутые политики QoS

- Поддерживает Layer 1- Layer 2 иерархичные функции QoS.
- Generic Traffic Shaping (GTS) может быть активирована используя RGOS и тогда механизм организации очереди QoS, который поддерживает QoS на широкополосных линиях MSTP, может быть включен
- Поддерживаются политики управления перегрузками PQ, CQ, FIFO, WFQ, CBWFQ, LLQ, и RTPQ.
- Поддерживается политика предотвращения перегрузок WRED.
- Поддерживается GTS формирование трафика и CAR управление трафика
- Предоставляется управление трафиком на основе CTCP и CRTCP
- Поддерживается приоритизация голосовых пакетов

## Гибкая платформа RGOS

Унифицированная сетевая платформа RGOS.

- Работая на усовершенствованной RGOS системе, обеспечивает разностороннее развитие функционала и обслуживание различных приложений

Virtual Routing Forwarding(VRF)

- Поддерживает VRF для дальнейшей экономии инвестиций в оборудование и телекоммуникационные ресурсы

## Простота в использовании

- Стандартная CLI унаследована в Ruijie RG-RSR10-02E что позволяет упростить обслуживание и сократить эксплуатационные затраты.
- Поддерживает процесс восстановления конфигурации с протоколом SNMP и TFTP для простоты сетевого управления.
- Поддерживает Telnet/Console для удобного удалённого управления.
- Поддерживает множество методов обновления ПО online.
- Обеспечивает повышенную надежность со анти статичным стальным шасси и пыленепроницаемой вентиляционной решеткой.

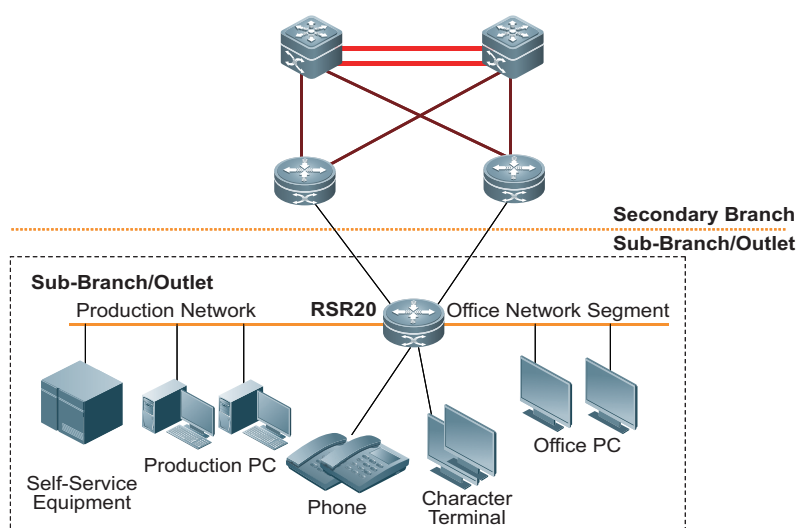
## Технические характеристики

Модель	RG-RSR20-14E	
Фиксированные порты	24 10/100Base-T LAN ports 2 10/100/1000Base-T ports 2 GE SFP Combo WAN ports 1 Console port 1 AUX port 1 USB2.0 port 1 SD slot	
Слоты	4 SIC slots	
ПЗУ	128MB	
ОЗУ	512MB	
3G/4G Support	3G SIC card (WCDMA, CDMA2000) 4G SIC card (TD-LTE, FDD-LTE)	
Скорость обработки пакетов	600 Kpps	
LAN протоколы	Ethernet, 802.1Q, AP, ARP	
WAN протоколы	PPPoE Client, FR, HDLC, MP, SIC-3G (WCDMA, CDMA2000), SIC-4G (TD-LTE, FDD-LTE), X.25, LAPB, SLIP	
Протоколы маршрутизации	Static routing, RIPv1/v2, OSPFv2, BGP4, IGMP v1/v2/v3, PIM-SM, DM, PIM-SSM, PBR	
IP приложения	Ping, Trace, Telnet/Reverse Telnet, DNS Client, DDNS, NTP server/client, SNTP, DHCP Server/DHCP Relay/DHCP Client, uRPF, UDP helper	
QoS	Congestion Management	FIFO, PQ, WFQ, CBWFQ, LLQ RTPQ, MQC
	Congestion Avoidance	WRED
	Flow Classifying	Standard ACL, extended ACL, DSCP, IP Precedence
	Flow Supervision	CAR, LCAR
	Flow Shaping	GTS
	Link Efficiency	CTCP, CRTP
	Others	VLAN sub-interface QoS, channelized interface, MP QoS
Безопасность	AAA	Local User, RADIUS, TACACS+, IP Account
	SSH	SSH v1.5, SSH v2.0
	Firewall	Динамическое филтрование пакетов, защита от атак, URL фильтрация
	NAT	NAT, NATP
	GRE	
	IPSEC	

Модель	RG-RSR20-14E	
IPSec	IPSec туннели	1K
	IPSec One-Way Forwarding Capacity (AES256)	До 310 Мбит/с
	IPSec VPN QoS	Поддерживается
Доступность	VRRP, DLDP, BFD, GR, Hot-Plugging	
Управление	SNMP v1/v2/v3, 3G MIB, SYSLOG, Console login, Telnet (VTY) remote	
Модули	SIC-1HS: 1-Port High-speed Synchronous Module SIC-1A: 1-Port Asynchronous Module SIC-8A: 8-Port Asynchronous Module SIC-1B-U: 1-Port ISDN Module (U Interface) SIC-1B-S/T: 1-Port ISDN Module (S/T Interface) SIC-1E1-F: 1-Port E1 Module SIC-1CE1: 1-Port E1 Module SIC-2FXS: 2-Port FXS Voice Module SIC-2FXO: 2-Port FXO Voice Module SIC-3G-WCDMA: 3G Wireless WAN Interface Module, WCDMA Mode SIC-3G-WCDMA-H-E: 3G Wireless WAN Interface SIC Module, HSPA+, WCDMA Mode SIC-3G-CDMA: 3G Wireless WAN Interface Module, CDMA2000 Mode	
Размеры (Ш x В x Г)	288 x 44 x 205mm	
Вес (максимум)	2.0kg	
Источник питания	110VAC to 240VAC, 50Hz to 60Hz	
Температура	0°C to 45°C	
Влажность	10% to 90%RH	

## Типовые решения

### Подключение удаленных офисов



---

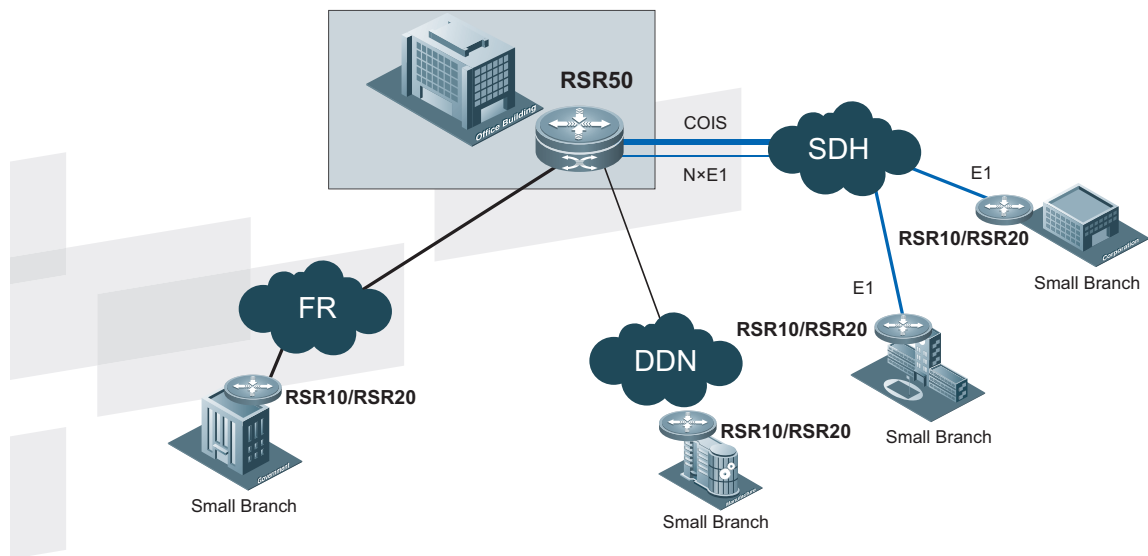
Особенности применения:

- Благодаря наличию модулей коммутации, голосовых, с асинхронными портами, RG-RSR20-14E может удовлетворить любые потребности
- Поддерживает от 4 до 52 IP терминалов или ПК.
- Использует различные варианты доступа MSTP, E1, DDN, ISDN и dialup.

---

## Подключение филиалов

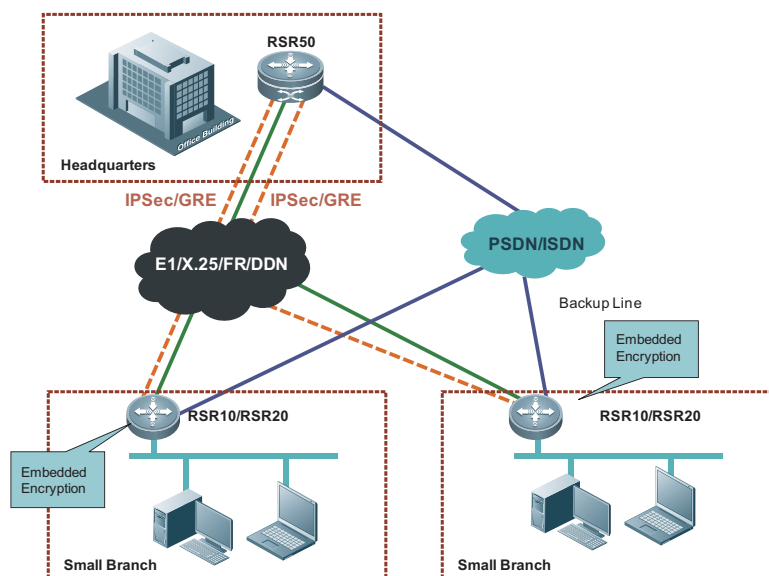
---



Особенности применения:

- Головной офис может применить RG конвергентные маршрутизаторы RG-RSR50, а филиалы RG-RSR10 и RG-RSR20
- Поддержка различных моделей доступа CPOS, FE, E1, V35, V24, ISDN, и dialup.
- Поддержка канальных протоколов FR, PPP, ATM, HDLC, X25, and LAPB.
- Возможность работы различными методами DDN, frame relay, X.25, ADSL и ISDN.

## Подключение филиалов через защищенные каналы



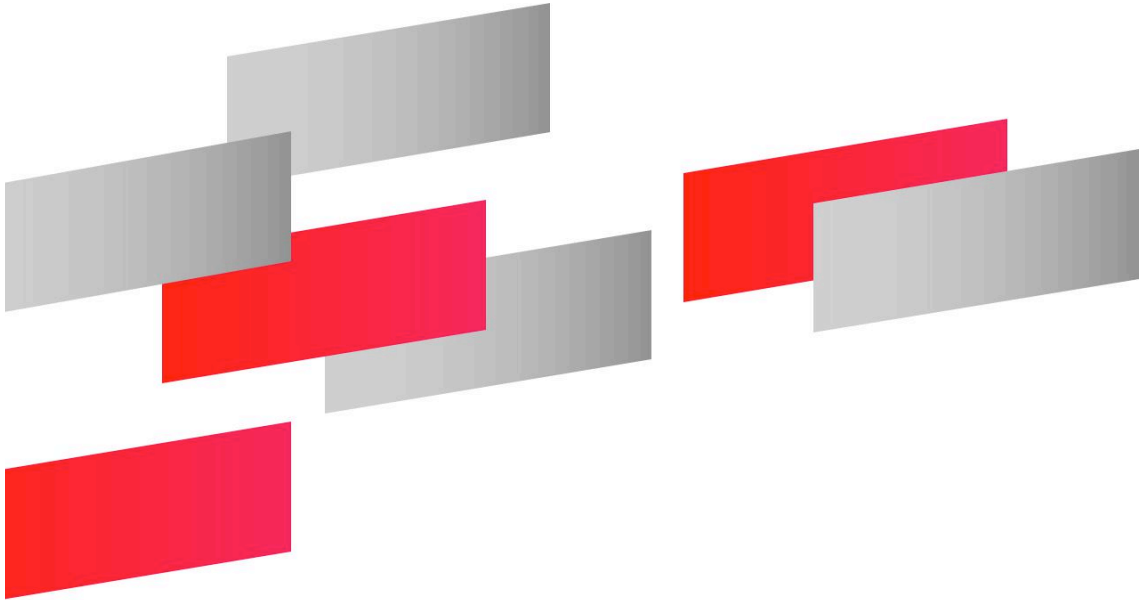
### Особенности применения:

- Головной офис может применить RG конвергентные маршрутизаторы RG-RSR50, а филиалы RG-RSR10 b RG-RSR20
- Маршрутизатор RG-RSR10/20 имеет встроенный механизм шифрования, который может создавать канал IPSec до головного офиса, с целью повышения надежности.
- Маршрутизаторы RG-RSR10/20 поддерживают множество технологий, включая MSTP, FR, X.25, E1, DDN, и ISDN.



## Информация для заказа

Модель	Описание
RG-RSR20-14E	24-Port 10/100Base-T LAN, 2-Port 10/100/1000Base-T and 2 GE SFP Combo WAN, 1 Console Port, 1 AUX Port, 1 USB Port, 1 SD Slot, 4 SIC Slots
<b>RG-RSR20-14E Router SIC Modules</b>	
SIC-1HS	1-Port High-speed Synchronous Serial Port Interface Card
SIC-1B-U	1-Port ISDN Basic-Rate U Interface Card
SIC-1B-S/T	1-Port ISDN Basic-Rate S/T Interface Card
SIC-1E1-F	1-Port Non-channelized E1 Interface Card
SIC-1CE1	1-Port Channelized E1 Interface Card
SIC-1A	1-Port High-speed Asynchronous Serial Port Interface Card
SIC-8A	8-Port High-speed Asynchronous Serial Port Interface Card
SIC-2FXS	2-Port FXS Voice Interface Card
SIC-2FXO	2-Port FXO Voice Interface Card
SIC-4ESW	4-Port 100Base-T Fast-Ethernet Switching Interface Card
SIC-3G-WCDMA	3G Wireless WAN Interface SIC Module Card Supporting GPRS/EDGE/UMTS/HSPA
SIC-3G-WCDMA-H-E	3G Wireless WAN Interface SIC Module, HSPA+, WCDMA Mode
SIC-3G-CDMA	3G Wireless WAN Interface Module, CDMA2000 Mode
<b>RG-RSR20-14E Router Interface Accessories</b>	
Adapter/RJ45F-DB9F	RJ45F-DB9F Converter
Adapter/RJ45F-DB25M	RJ45F-DB25M Converter
Adapter/RJ45F-DB25F	RJ45F-DB25F Converter
Adapter/BNCF-BNCF/75ohm	BNCF-BNCF Converter
CAB-Dual core Multimode Fiber/LC-LC/3m	LC-LC Dual core Multimode Fiber
CAB-Asy/SCSIDB68-8*RJ45M/1.5m	68 Pin to 8 Male RJ-45 Router Asynchronous Card SCSI Interface Cable
CAB-Asy/SCSIDB68-8*RJ45F/1.5m	68 Pin to 8 Female RJ-45 Router Asynchronous Card SCSI Interface Cable
CAB-V.35DTE/POS26-34PM/3m	V.35DTE Cable/POS26-V.35
CAB-V.35DCE/POS26-34PF/3m	V.35DCE Cable/POS26-V.35
CAB-V.24DTE/POS26-DB25M/3m	232DTE Cable/POS26-DB25
CAB-V.24DCE/POS26-DB25F/3m	232DCE Cable/POS26-DB25
CAB-V.35DTE-V.35DCE/POS26-POS26/1m	Cable for Network Lab, V.35 DTE-V.35 DCE (POS26 at Both Ends), 1m



---

## Ruijie Networks Co., Ltd

### Headquarter in Beijing

Address: Floor 11, East Wing, ZhongYiPengAo Plaza, No.29  
Fuxing Road, Haididian District, Beijing 100036,China  
Email: [info@ruijie.com.cn](mailto:info@ruijie.com.cn)  
Tel: (8610) 5171-5961  
Fax: (8610) 5171-5997

### Regional Office in Hong Kong

Address: Unit 09,20/F, Millennium City 2, 378 Kwun Tong  
Road, Kowloon,Hong Kong  
Email: [sales-hk@ruijienetworks.com](mailto:sales-hk@ruijienetworks.com)  
Tel: (852) 3620-3460  
Fax: (852) 3620-3470

### Supply Chain in Fuzhou

Address: JuYuan Star-net Ruijie Technology Park, No. 618  
JinShan road, Fuzhou City, 350002, China  
Tel: (86591) 83057888  
(86591) 83057000

### Regional Office in Malaysia

Address: Office Suite 19-12-3A, Level 12, UOA Center, No.19  
Jalan Pinang, 50450 Kuala Lumpur  
Email: [sales-my@ruijienetworks.com](mailto:sales-my@ruijienetworks.com)  
Tel: (603) 21811071

For further information, please visit our website <http://www.ruijienetworks.com>

---

This material was made in Jan, 2013. The pictures and technical data inside are only for reference. All rights reserved.